

CARRAÇA



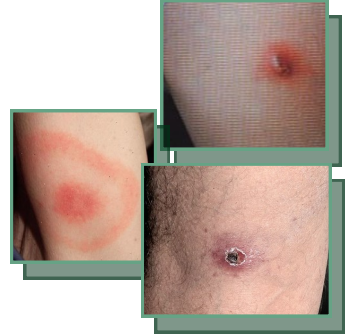
São artrópodes que se alimentam de sangue e parasitam mamíferos, incluindo o **Homem**, aves, répteis e anfíbios.

Podem transmitir doenças ao ser humano

Os ixodídeos vulgarmente conhecidos por carrças são responsáveis pela **transmissão de algumas doenças**:

- *febre da carrça ou febre escaro-nodular*,
- a doença de Lyme,
- entre outras.


Os sintomas podem surgir até 30 dias após a picada.



FUI PICADO O QUE FAÇO?

Tenho uma carrça o que fazer?

Deve dirigir-se à sua unidade de saúde para uma correta remoção da carrça por um profissional de saúde.

 **NÃO** colocar azeite, éter, álcool ... porque favorece a transmissão do microorganismo presente na carrça para a rede sanguínea da pessoa.

Retirei a carrça e agora?

Deve informar o seu médico ou enfermeiro de família do acontecimento.

Caso apresente **sintomas** deverá dirigir-se de imediato à sua **Unidade de Saúde** para avaliação médica.

SINTOMAS—ATENÇÃO!

- ✓ *dores no corpo*,
- ✓ *febre*,
- ✓ *cansaço*,
- ✓ *dores de cabeça*,
- ✓ *manchas na pele*,
- ✓ *náuseas e vômitos*,
- ✓ *gânglios linfáticos aumentados*

Pessoas com maior risco de picada

- ◆ As que realizam atividades profissionais ou lúdicas ao ar livre;
- ◆ Se encontrem em contacto frequente com animais.

MEDIDAS PREVENTIVAS

Reduzir a área de pele exposta — camisa de mangas compridas, calças compridas, meias por cima das calças e sapatos fechados;

Usar roupa de cor clara;

Inspeccionar cuidadosamente a roupa e o corpo após atividades ao ar livre, o contacto com animais;

Inspeccionar os seus animais domésticos logo que regressem da rua.

Devem ser colocadas **coleiras ou produtos repelentes** nos animais domésticos, de acordo com as orientações do veterinário;

Cortar periodicamente a vegetação nas imediações das habitações;

Evitar a acumulação de lenha nas proximidades da sua habitação.

Os muros irregulares são locais propícios para as carraças se alojarem.

SABIA QUE...

- ? Pode utilizar um predador, como as galinhas, para reduzir o número de carraças presentes no seu terreno?
- ? As carraças existem durante o ano todo.

